

**Allgemeine Informationen**

**Lage**

Stadtteil	Stadtmitte
Flächengröße	circa 580 qm
Straße	Hauptstraße

**Baurechtliche Situation**

Rechtlicher Status	Bebauungsplan rechtskräftig oder in Aufstellung
--------------------	-------------------------------------------------

**Informationen**

**Bebauungsplan**

Status Bebauungsplan	in Aufstellung
Name Bebauungsplan	Gronauer Kreisel
Nummer Bebauungsplan	2181

**Weitere Informationen**

Überschwemmungsgebiet	kein festgesetztes Überschwemmungsgebiet
-----------------------	------------------------------------------

**Lagekriterien**

**(Entfernung Luftlinie)**

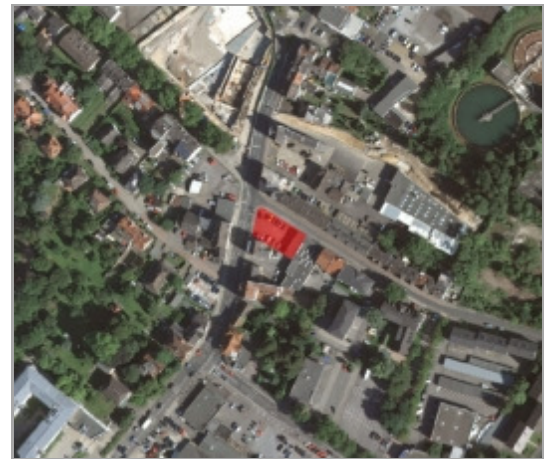
nächstgelegener Kindergarten	circa 95 Meter (Katholische Kindertagesstätte des Kreiscaritasverbandes)
nächstgelegene Grundschule	circa 431 Meter (Gemeinschaftsgrundschule Gronau)
nächstgelegene weiterführende Schule	circa 850 Meter (Gesamtschule Gronau-Heidkamp)
nächstgelegener Lebensmittelmarkt	circa 357 Meter (Kaufland)
nächstgelegene Bushaltestelle	circa 133 Meter (Dechant-Müller-Straße)
nächstgelegene S-Bahn-/Straßenbahnhaltestelle	circa 570 Meter (Bergisch Gladbach (S-Bahn))

**Hinweis:**

Alle Angaben sind ohne Gewähr.  
 Durch die Aufnahme des Grundstücks in der Baulückenbörse können keine planungs- oder bauordnungsrechtlichen Ansprüche abgeleitet werden. Eine Bebaubarkeit kann verbindlich nur über eine Bauvoranfrage oder einen Bauantrag für ein konkretes Vorhaben geklärt werden.



Übersichtskarte © Stadt Bergisch Gladbach: Stadtentwicklung | Kommunale Verkehrsplanung



Luftbild Bergisch Gladbach © Rheinisch-Bergischer Kreis: Vermessungs- und Katasteramt



DGK 5 © Rheinisch-Bergischer Kreis: Vermessungs- und Katasteramt